

# PC210 Cámara Térmica

Batería de mayor duración y pantalla más brillante, facilitando el trabajo



## Introducción

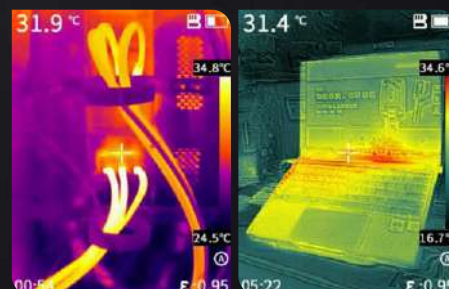
**PC210**, cámara térmica portátil, con un rendimiento excelente en calidad de imagen y duración de carga de la batería, esta cámara térmica adopta un detector de infrarrojos de 256 x 192 píxeles y una luz visible de 200W. Adopta la nueva tecnología de mejora de imagen compuesta SharpIR, puede proporcionarle imágenes térmicas infrarrojas detalladas e imágenes de fusión de luz dual para ayudarlo a encontrar fallas potenciales más rápidamente.

## Características y Beneficios

- Adopta un módulo de infrarrojos de 256 x 192 píxeles con excelente calidad de imagen
- 16 horas de tiempo de funcionamiento, carga rápida de 2,5 horas, fácil de manejar con dos días de trabajo
- Enciende en 1 segundo y use, medición de temperatura de fotograma completo
- Robusto y duradero, resistente a caídas de 2 metros, clasificación de protección IP54
- 4 paletas de colores, y todas las paletas pueden mostrar la temperatura
- Amplio rango de medición de temperatura, -20 ° C ~ 550 ° C, interruptor automático
- Interfaz tipo C, fácil de transferir datos y admite proyección de pantalla de PC

## Aplicaciones

- Diagnóstico de edificios
- Inspección de HVAC
- Mantenimiento de instalaciones
- Aplicación eléctrica



# Especificaciones

Modelo	PC210
<b>Imagen IR y Óptica</b>	
Tipo de Detector	256×192@12μm, VOx
Rango Espectral	7.5~14μm
Cuadros x segundo	25Hz/9Hz
Sensibilidad Térmica / NETD	45mK
Distancia Focal	3.2mm
Campo de Visión (FOV)	56°×48°
Resolución Espacial (IFOV)	3.75mrad
Distancia Mínima de Enfoque	0.3m
D:S	130:1
Enfoque	Auto foco
<b>Cámara Visual</b>	
Resolución de Cámara Visual	200W pixeles, Resolución opcional (240×320/1600×1200)
Linterna	Sí
<b>Imagen de Pantalla</b>	
Pantalla	2.4" LCD screen
Resolución de Pantalla	240×320
Modo de Imagen	IR, Visible, Picture-in-Picture, MIF
Paleta de Colores	6:White Hot, Iron Red, Hot Iron, Arctic, Rainbow 1, Rainbow 2
<b>Medición de Temperatura</b>	
Rango de Temperatura	-20°C a 150°C, 100°C a 550°C (Auto ajustable)
Precisión	±2°C ó ±2%, el que sea mayor (temp objetivo ≥0°C, temp ambiental es 5°C ~ 30°C)
Punto de Medición	Punto Central
Área de Medición	3 (incl. máx y mín temp)
Tracking Puntos Calientes y Fríos	Sí
Alarma	Punto de Alarma máx y mín, en Pantalla y Linterna
<b>Almacenamiento de Imagen</b>	
Medio de Almacenamiento	Tarjeta Micro SD (Estándard 16G, hasta 32G)
Formato de Imagen	IR/MIF/PIP Formato de Imagen: JPG con Datos de Temperatura (256x192) ;Formato de Imagen Visible: JPG sin Datos de Temperatura (240x320)
<b>Conexión y Comunicación</b>	
USB	Tipo-C, Slot Micro SD
Láser	Sí
Conexión a Trípode	Sí
Software de Análisis IR	Sí
<b>Sistema de Alimentación</b>	
Tipo de Batería	Batería de Litio Recargable
Tiempo de Operación de Batería	16 horas
Tiempo de Carga	Carga Interna, ≤2.5 horas
<b>Parámetros Ambientales</b>	
Temperatura de Operación	-15°C~50°C
Temperatura de Almacenamiento	-40°C~70°C
Encapsulado	IP54, Prueba de Caída 2 metros
Certificaciones	CE/ROHS/FCC/PSC/KC/UN38.3/IP54
Peso	375g
Tamaño	194mm×61.5mm×76mm
Accesorios Incluidos	Cargador + Adaptador, Cable USB Tipo-C, Correa de Mano, Guía de Inicio Rápido, Tarjeta de Descarga de Datos, Tarjeta Micro SD 16G